

L'EES...

Entry/Exit System (EES) Sistema automatizzato self-service

...prevede

- la registrazione automatica di cittadini di paesi terzi ogni volta che attraversano una frontiera esterna Schengen;
- il graduale accorciamento dei tempi di attesa per il controllo passaporti;
- la semplificazione e l'automatizzazione delle procedure alle frontiere.



...si applica* a

- cittadini di paesi terzi che si recano nell'UE per un soggiorno di breve durata pari a un massimo di 90 giorni in un periodo di 180 giorni
- ➔ viaggiatrici e viaggiatori a cui è richiesto il visto
- ➔ viaggiatori e viaggiatrici esenti dall'obbligo del visto



...raccolge**

- nominativi, data di nascita, nazionalità, sesso
- documento di viaggio
- foto del viso e/o impronte digitali



...registra**

- la data e il luogo d'ingresso e uscita da un paese dell'UE mediante l'EES
- rifiuti d'ingresso, se del caso



Entry
Exit
System

* Sono previste alcune esenzioni.

** La raccolta e la registrazione dei dati verrà introdotta gradualmente presso i valichi di frontiera dal 12 ottobre 2025, entrando pienamente in vigore entro il 10 aprile 2026.

1

Ove disponibile, viaggiatori e viaggiatrici che dispongono di un passaporto biometrico possono presentare i propri documenti di viaggio alle colonnine self-service. Le guardie di frontiera forniranno aiuto e/o monitoreranno l'operazione



2

Viaggiatori e viaggiatrici devono fornire i propri documenti e dati biometrici (foto del viso e impronte digitali) alla colonnina self-service



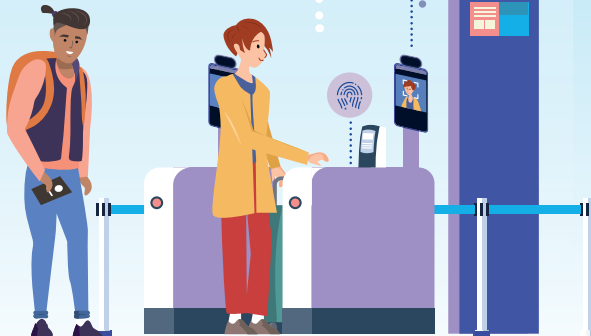
3

Una guardia di frontiera verificherà le informazioni ricevute tramite il sistema self-service, se necessario farà domande e quindi autorizzerà o negherà l'ingresso viaggiatore o al viaggiatrice, che verrà quindi registrato nel sistema



4

Viaggiatori e viaggiatrici usufruiscono così di una procedura di attraversamento delle frontiere più agevole ed efficiente



#TravelToEurope

Scansionare il codice QR per saperne di più ▶

